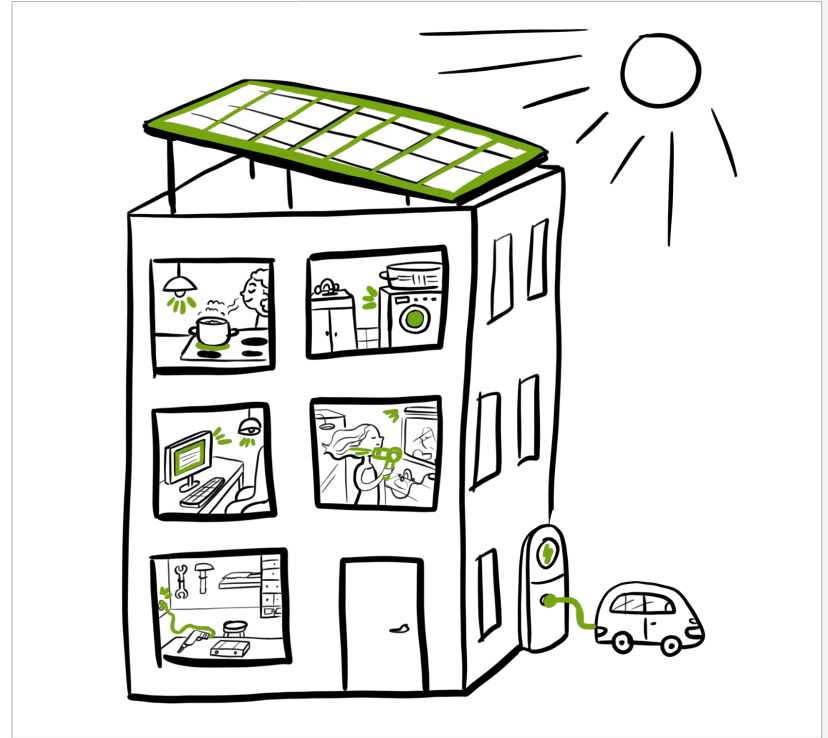




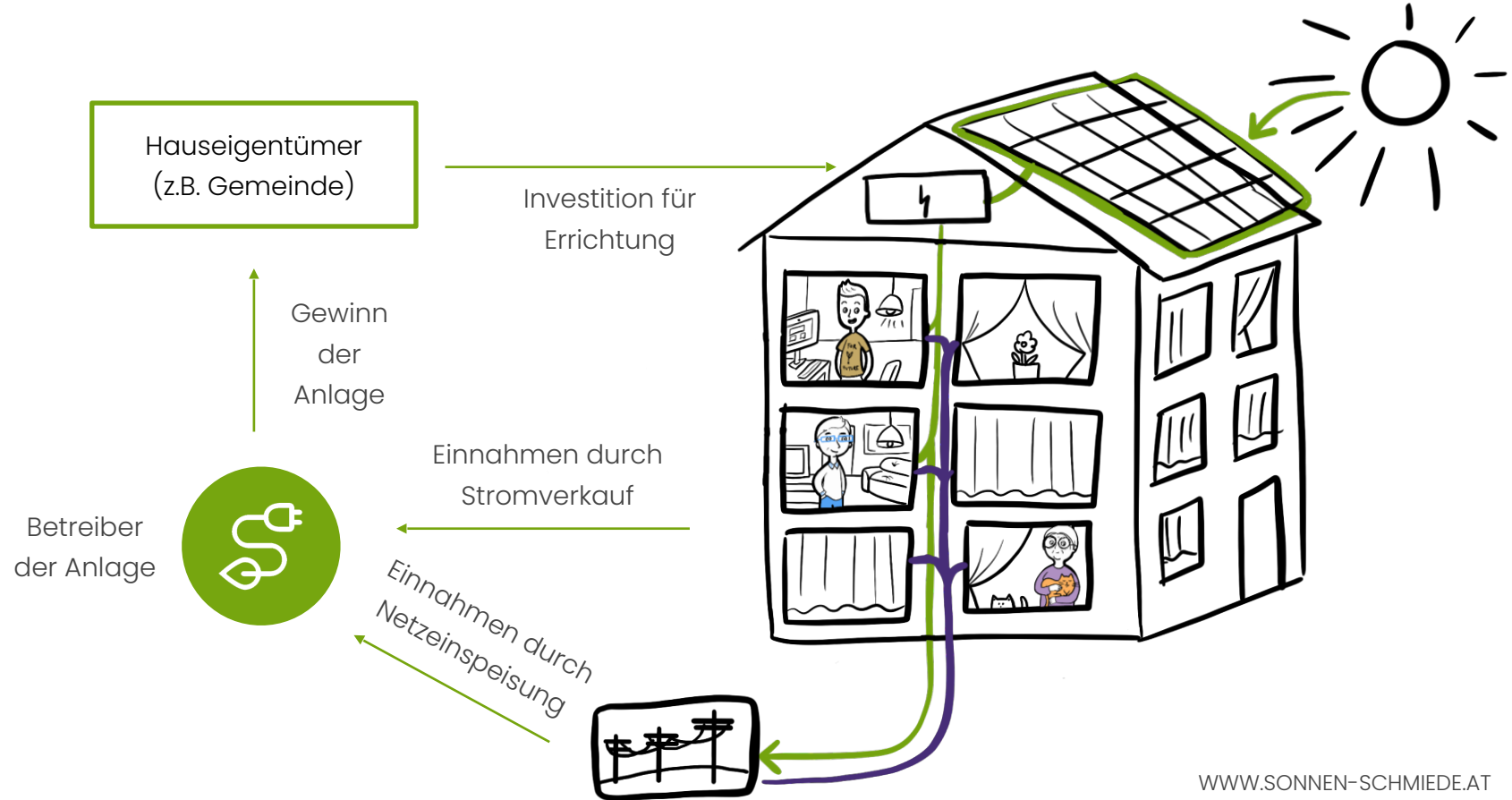
Sonnenschmiede

Die Lösung für Photovoltaikanlagen
auf Mehrparteienhäuser.





Sonnenschmiede Modell





Nächste Schritte

1. Erstanalyse

- ✓ Wirtschaftliche und technische Erstanalyse
- ✓ Beratungsgespräch
- ✓ Analysemappe

2. Detailplanung

- ✓ Prüfung rechtlicher Voraussetzungen
- ✓ Errichtung Netzanschlusses
- ✓ Baugenehmigung
- ✓ Förderabwicklung
- ✓ Statik-Gutachten
- ✓ Technische, wirtschaftliche Detailplanung

3. Errichtung

- ✓ Errichtung der Anlage
- ✓ Einrichtung einer GEA gem. §16a EIWOG
- ✓ Einrichtung der Software für Anlagen-Management
- ✓ Erstellung und Abwicklung des Vertragswerks

4. Laufender Betrieb

- ✓ Stromabrechnung
- ✓ Administration der StromkundInnen
- ✓ Jährlicher Anlagenreport
- ✓ Laufende wirtschaftliche Optimierung
- ✓ Wartung und Reparatur



Informations-Webinar

**Donnerstag,
03.11.2022 um 11:00–12:00 Uhr**

Für nähere Informationen und Klärung etwaiger offener Fragen laden wir Sie herzlich dazu ein, an unserem Info-Webinar teilzunehmen.

Die Anmeldung dazu erfolgt per Mail an:

office@sonnen-schmiede.at





Danke für Ihre **Aufmerksamkeit!**

Thomas Auer, MSc.

Geschäftsführung, Projektabwicklung

+43 676 970 13 69

thomas.auer@sonnen-schmiede.at

www.sonnen-schmiede.at

